

**STEFAN INAUEN**

**+41 (0)76 425 80 23**  
**studio@stefaninauen.com**

**PORTFOLIO**  
**2025**

## STEFAN INAUEN

1976

1999-2005 Universität der Künste Berlin, lebt und arbeitet in Appenzell, CH.

### SOLO / DUO EXHIBITIONS

2025 Stefan Inauen, HILTBOLT, St.Gallen, CH  
2024/25 Künstlerische Ansichten Stefan Inauen / Ludwig Stocker, Haus Appenzell, Zürich, CH  
2024 Stefan Inauen / Thea Gvetadze, 29 Tage im Februar Zeughaus Teufen, CH  
2023/24 Stefan Inauen. Night-Collection, Zündholzfabrik Weissbad, CH  
2022 Raoul Doré, Stefan Inauen, HILTBOLT, St.Gallen, CH  
2015/16 "Das Denken unterbrechen". Eine Ausstellung zu Zeichnungen, Notizen, Ideenskizzen. Stefan Inauen und Hans Josephson, Sitterwerk, St.Gallen, CH  
2014 Stefan Inauen. Love, Galerie Christian Roellin, St.Gallen CH  
2012 Stefan Inauen. Kampf um die Vorherrschaft von Licht und Dunkelheit, Kunsthalle Appenzell, CH  
2009 Stefan Inauen. Mama Energy (4:00 am), Stiftung Binz39, Zürich, CH  
2005 Stefan Inauen. I can wait, Klara Wallner Galerie, Berlin, DE  
2004 Sandkastenverwandtschaft. Stefan Inauen, Denis Eggenberger, Kunsthalle Arbon, CH

### GROUP EXHIBITIONS

2025 Lieblingswerke SAMMLUNG, Kunstmuseum Appenzell, CH  
2025 Grosse Regionale, Alte Fabrik, Rapperswil, CH  
2023 Seekult Festival, Zeppelin Universität, Friedrichshafen, DE  
2023 Grosse Regionale, Kunst(Zeug)Haus Rapperswil, CH  
2022 Night-Collection @Hofkunsthau, Zürich, CH  
2022 Night-Collection @Restaurant Eintracht, Appenzell, CH  
2022 Ueli Alder – H.R. Fricker – Stefan Inauen, Galerie Hafner, St.Gallen, CH  
2020 App'n'Cell now - and then, Kunsthalle Appenzell, CH  
2019 Ohne Titel – 20 Jahre Innerrhoder Kunststiftung, Kunstmuseum Appenzell, CH  
2018 Heimspiel, Kunsthalle Sankt Gallen, CH  
2016 Rauh Nächte, Nextex, St.Gallen, CH  
2016 Regionale, Alte Fabrik, Rapperswil, CH  
2015 Geiler Block, St.Gallen, CH  
2015 Heimspiel, Kunstmuseum St.Gallen, CH  
2014 Bauernkunst? Appenzeller Möbelmalerei 1700-1860, Zeughaus Teufen, CH  
2013 Orion. Claudia Stöckli, Stefan Inauen, Julia Kälin, Heiko Blankenstein, Elias Raschle, ion, Zürich, CH  
2013 Mosaik der besonderen Art, Ueli Alder, Stefan Inauen, Ludwig Stocker, Haus Appenzell, Zürich, CH  
2013 Werner Steininger und sein Appenzeller Freundeskreis, Museum Liner Appenzell, CH  
2012 Schluck, Kunsthalle Neuwerk, Konstanz, DE  
2012 Fool for april, Perla Mode, Zürich, CH  
2012 Heimspiel, Kunsthalle, St.Gallen, CH  
2011 Purismus und Opulenz, Kunstplattform akku, Emmen, CH  
2010 Zeichnungen, Förderpreis an Kulturschaffende im Bodenseeraum, IBK, Pförtnerhaus, Feldkirch, AUT  
2010 Mein Vergiss Nicht, Dienstgebäude – Raum für Kunst, Zürich, CH  
2009 Doppelter Boden, Substitut Raum für aktuelle Kunst aus der Schweiz, Berlin, DE  
2008 Dipmaster II, Galerie Stephanie Bender, München, DE  
2008 Mediengruppe Bitnik, Stefan Burger, El Frauenfelder, Stefan Inauen, Elodie Pong, Pamela Rosenkranz. Stipendiaten 2007 – 2009, Binz 39, Zürich, CH  
2008 Show Down, Projektraum exex St.Gallen, CH  
2008 Die Welt ohne uns, Raum für zeitgenössische Kunst, Winterthur  
2007 Für Hitz ond Brand – Zeitgenössische Kunst in Appenzeller Museen. Silvia Bächli, Christoph Büchel, Fabrice Gygi, Stefan Inauen, Lutz & Guggisberg, Markus Müller, Ursula Palla, Roman Signer (et al.), Trogen / Henry-Dunant-Museum, Heiden / Museum Heiden / Kunsthalle Ziegelhütte, Appenzell, CH  
2006 NEOspektive, Johanniswall 5, Hamburg, DE  
2006 Balkan TV, 'love and peace', Binz39, Zürich, CH  
2006 Wir sind hier wegen der Pommes aus Holland oder Kunstwille in M.Gladbach, MÖMA, Mönchengladbach, DE  
2006 Vierte Art Herisau, Altes Zeughaus, Herisau, CH  
2006 Spurensicherung, Palais Bleu, Trogen, CH  
2006 Christina Zinsli. Florian Germann. Stefan Inauen, Projektraum exex, St.Gallen, CH

2004 Unter 30 II – Junge Schweizer Kunst, Museum Liner Appenzell, CH  
2004 Endless Summer, Turboplex, Berlin, DE  
2003 meet.einander.li, Ausstellung der Internationalen Bodenseekonferenz in der Markplatzgarage, IBK, Vaduz, FL  
2003 Unter 30 I – Junge Schweizer Kunst, Kunstmuseum Appenzell, CH  
2003 Fuck you it's all flowers, Turboplex, Berlin, DE  
2002 Die Provinz lebt, Westwendischer Kunstverein, Gartow, DE

### PREISE / AUSZEICHNUNGEN / AWARDS

2014 Design Preis, Gebert Stiftung für Kultur, Rapperswil-Jona (CH)  
2010 Zeichnungen, Förderpreis an Kulturschaffende im Bodenseeraum, IBK, Pförtnerhaus, Feldkirch, AUT  
2008 Atelierstipendium Binz39, Zürich  
2008 Werkbeitrag der Innerrhoder Kunststiftung, Kanton Appenzell  
2007 Swiss Art Awards, Messe Basel, CH  
2006 Swiss Art Awards, Messe Basel, CH  
2005 Atelieraufenthalt Centre Cultural Antrax, ESP  
2004 Kiefer Hablitzel Preis  
2004 Swiss Art Awards, Messe Basel, CH  
2003 Werkbeitrag der Innerrhoder Kunststiftung  
2003 Kiefer Hablitzel Preis  
2002 Förderpreis des Kantons Appenzell Innerrhoden

### PUBLIKATIONEN (AUSWAHL) / PUBLICATIONS (SELECTION)

Stefanie Gschwend, Friends of Hopeless Chairs, in: Obacht Kultur N° 52, 2025/2.  
Tischer, Jill; Schreiber, Lilli Kim (Hrsg.): Fluid Spaces. Curating Decentralities. Sammelband zum Seekult Festival 2023. Friedrichshafen: SeeKult, 2025.  
Ausst.kat. Altes Jung, junges Alt, Künstlerische Ansichten zweier Appenzeller, Zürich, Band 19/2024.  
Angela Müller, Stefan Inauen und Ludwig Stocker im Haus Appenzell, in: Appenzeller Magazin, Oktober 2024, S.28.  
Im Sturz durch Raum und Zeit: 40 Jahre Stiftung BINZ39, Zürich: Scheidegger & Spiess, 2023.  
Ausst.kat. Raoul Doré, Stefan Inauen, St.Gallen 2022.  
Ausst.kat. App'n'Cell now - and then, hrsg. v. Roland Scotti, Appenzell: Verlag der Heinrich Gebert Kulturstiftung Appenzell, 2021.  
Ausst.kat. 20 Jahre Innerrhoder Kunststiftung, Appenzell: Innerrhoder Kunststiftung, 2019.  
Ausst.kat. Das Denken unterbrechen: Skizzen aus der Kunstgiesserei St.Gallen, St. Gallen: Stiftung Sitterwerk, Kunstgiesserei St. Gallen, 2020.  
Ausst.kat. Purismus + Opulenz: Objekte und Installationen: Beni Bischof, Jonas Etter, Roland Heini, Stefan Inauen, Monika Kiss Horváth, Konstantinos Manolakis, Timo Müller, Gruppe (Boris Gusic, Christoph Junk, Nicholas Lobo Brennan), Emmenbrücke: Akku Kunstplattform, 2012.  
Kristin Schmidt, Porträt: Stefan Inauen, in: Kunstbulletin, Jan/Feb 2012.  
Ausst.kat. Stefan Inauen: Kampf um die Vorherrschaft von Licht und Dunkelheit, hrsg. v. Roland Scotti, Appenzell: Stiftung Liner Appenzell, 2011.  
Zeichnungen 2010: Förderpreise an Kulturschaffende im Bodenseeraum, Konstanz: Geschäftsstelle der IBK, 2010.  
Christina Peege, Gedankenexperiment <Welt ohne uns>, in: Der Landbote, 20.6.2008, S. 16.  
Ursula Badrutt Schoch, Ungebremst in den Abbruch, In: St. Galler Tagblatt, 13.2.2008, S. 38.  
Ausst.kat. Spurensicherung: Palais Bleu: Kunst im alten Spital Trogen, hrsg. v. Karin Bucher et al., Trogen: Palais Bleu, 2006.  
Ausst.kat. Guadalupe Ruiz Cifuentes Rihs, Judith Schönenberger, Yves Mettler, Petra Elena Köhle, collectif-fact, Julia Kälin, Philippe Decrauzat, Philippe Dudouit, Stefan Inauen, Rudy Decelière Hrsg.: Toni Stooss, Appenzell: Museum Liner, 2004.  
Corina Hugentobler, Dragqueens, Geigen & Weltschmerz, in: St. Galler Tagblatt, 17.7.2004, S. 12.  
Ursula Badrutt Schoch, Mehr Ernst und Menschennähe, in: St. Galler Tagblatt, 2.8.2004, S. 17.  
Age, Menschen in die Kunst einbeziehen, in: St. Galler Tagblatt, 5.2.2004, S. 50.  
Ausst.kat. Kerim Seiler, Noël Dernes, Kim Sop Boninsegni, Eva Lauterlein, Stefan Inauen, Jérémie Gindre, Shirana Shahbazi, Vanessa Püntener, collectif\_fact, hrsg. v. Toni Stooss und Christoph Doswald, Appenzell: Museum Liner, 2003.  
Peter Surber, Wenn es hell wird in Appenzell, in: St. Galler Tagblatt, 21.7.2003, S. 17.



Stilllife with geometric forms, 2023, mixed media on cotton, 210 x 185cm



Studio view, Appenzell, 2025



Friends of hopeless chairs No. 12, 2024, wood, varnish, plastic, Alu, 93 x 62 x 53cm

Friends of hopeless chairs No. 6, 2024, wood, varnish, plastic, steel, brass, 79 x 44 x 56cm

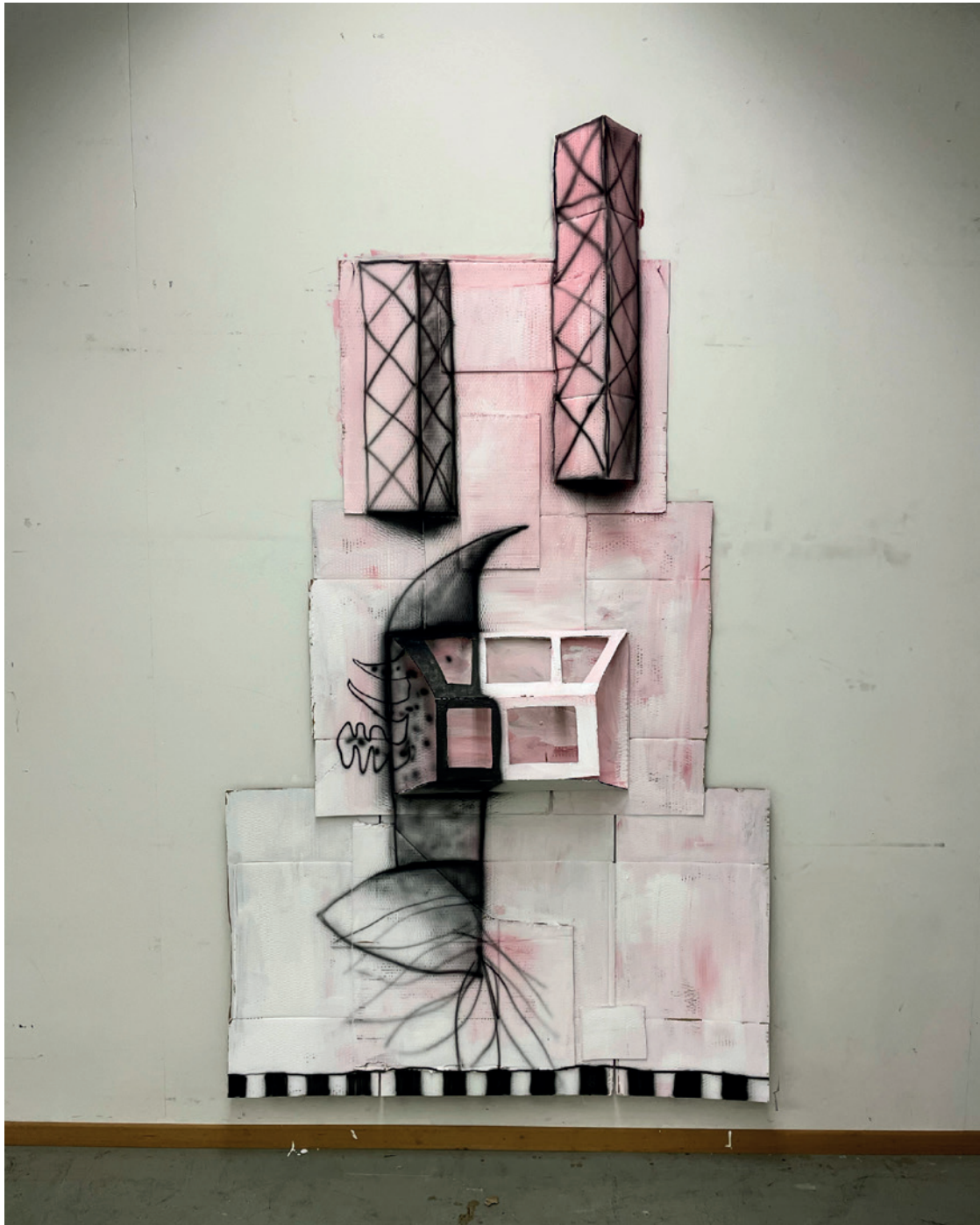




Friends of hopeless chairs No. 10, 2024, wood, varnish, cotton, steel, 99 x 86 x 71cm  
Friends of hopeless chairs No. 4, 2024, wood, varnish, epoxyd, steel, 94 x 50 x 63cm



Stilllife on cardboard, 2021, varnish, cardboard, glue, 250 x 240 x 60cm



Stilllife on cardboard, 2021, varnish, cardboard, glue, 220 x 130 x 25cm



Ausstellungsansicht, Alte Fabrik Rapperswil, 2025

vorne rechts: Friends of hopeless chairs No. 17, 2025, wood, varnish, steel, 70 x 58 x 70cm

vorne links: Friends of hopeless chairs No. 16, 2024, wood, varnish, acryl, 75 x 50 x 67cm



Friends of hopeless chairs No. 15, 2024, wood, varnish, steel, 85 x 70 x 58cm



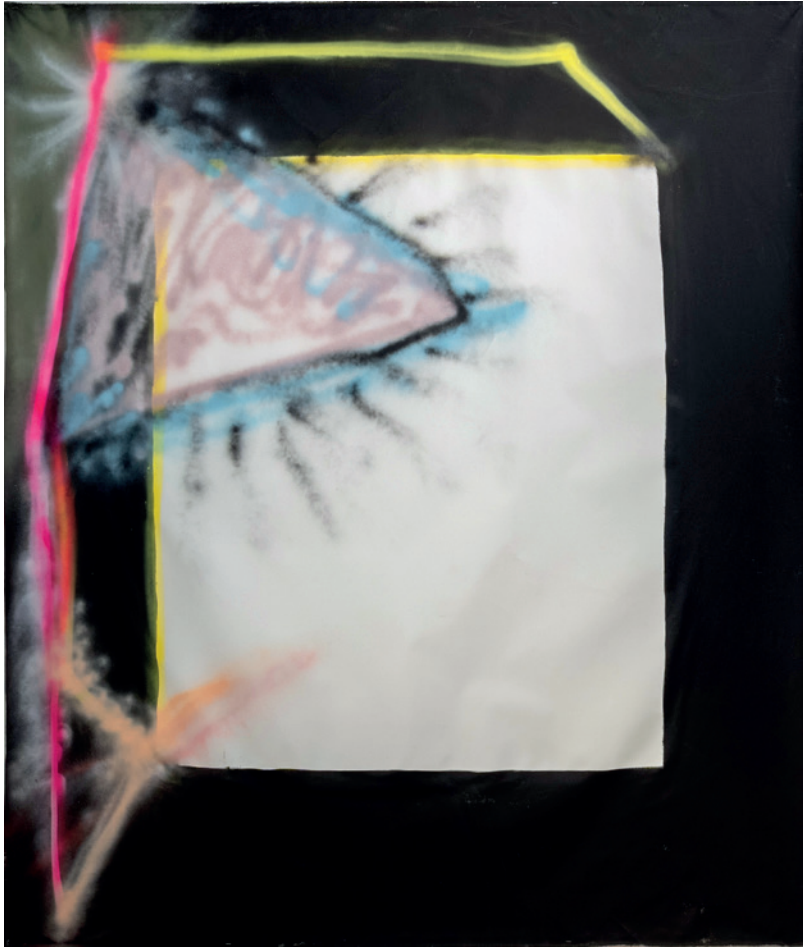
Table of G\_1, 2024, cotton, varnish, 78 x 135 x 81cm



Detail „Table of G\_1“



Stilllife with geometric forms, 2024, mixed media on cotton, 210 x 185cm

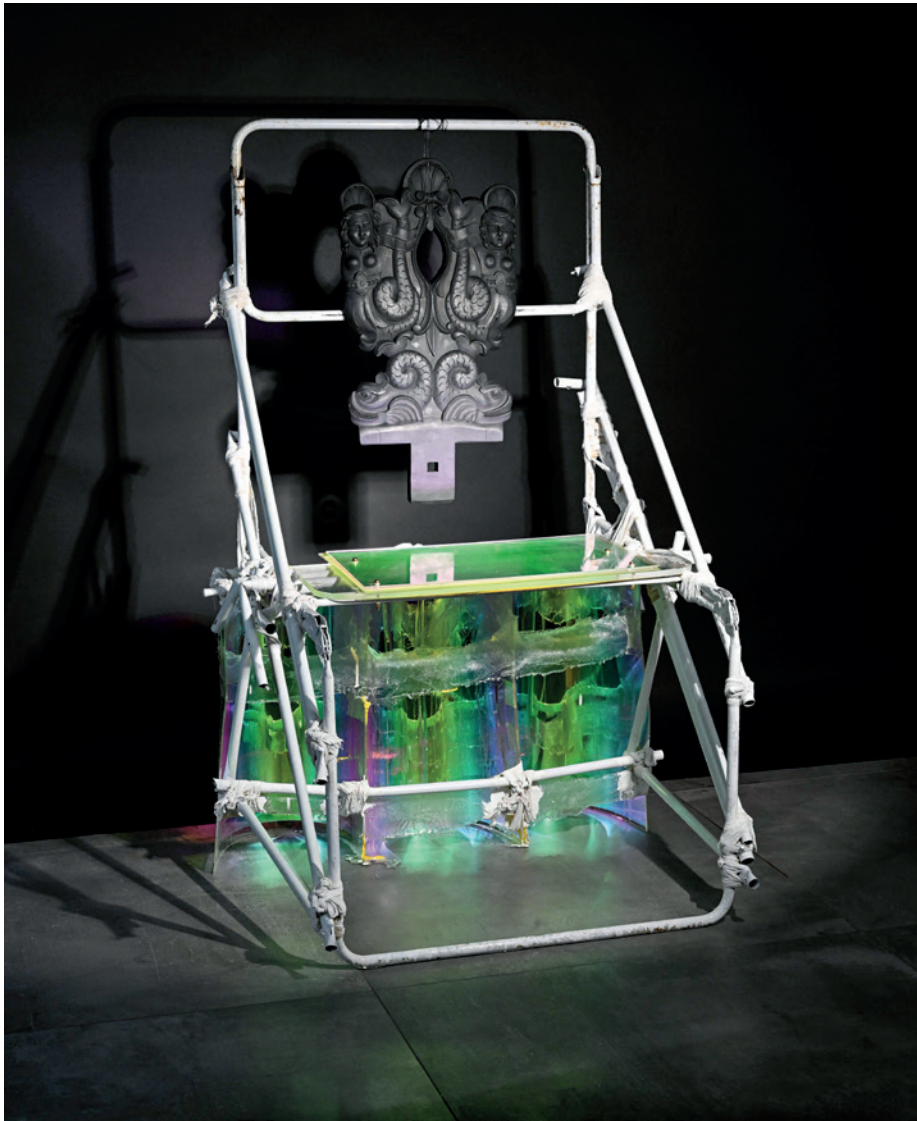


Stilllife with geometric forms, 2024, mixed media on cotton, 210 x 185cm



Friends of hopeless chairs No. 3, 2024, wood, varnish, Aluminium, 86 x 47 x 42cm  
Friends of hopeless chairs No. 11, 2024, wood, epoxyd, cotton, 120 x 54 x 52cm





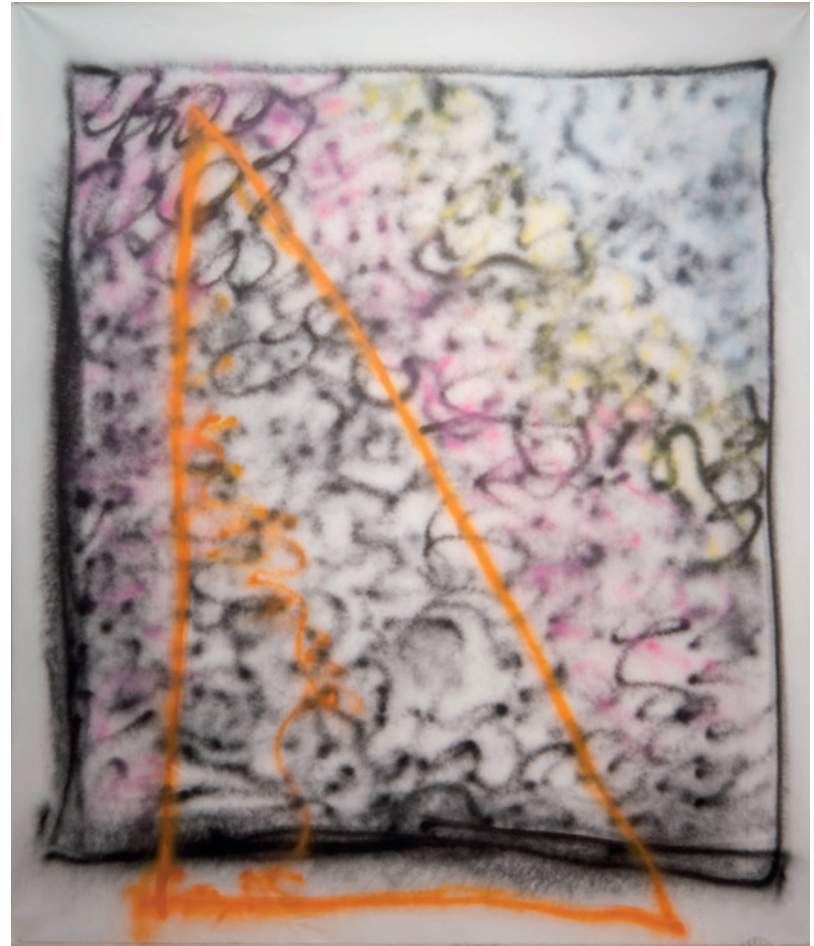
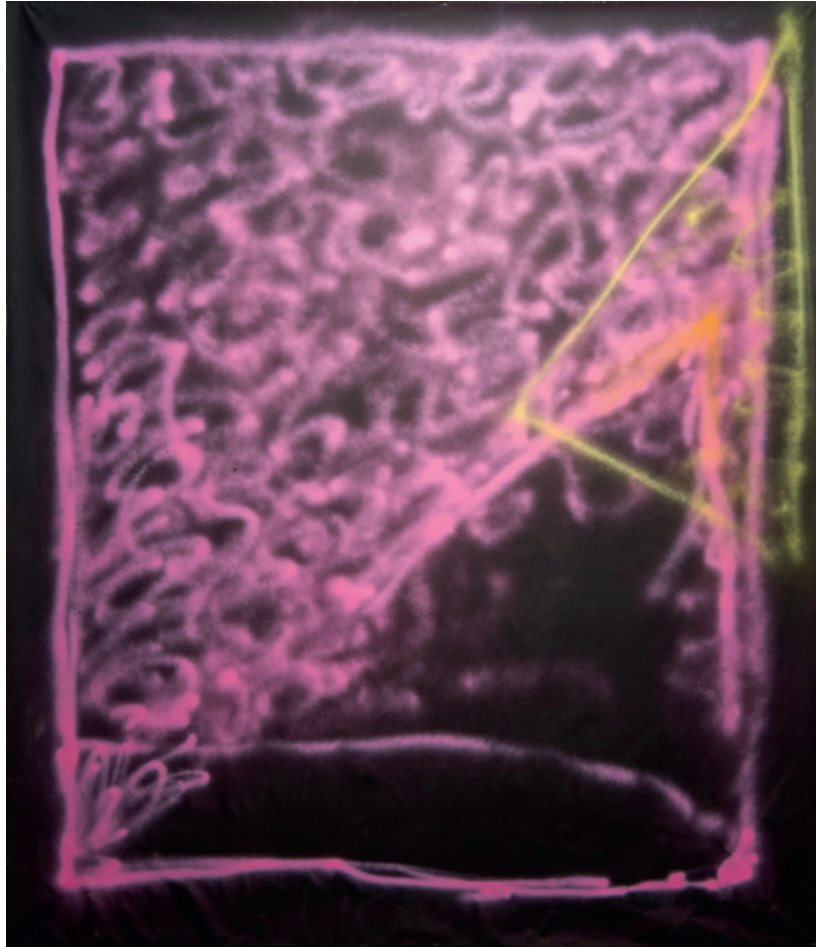
Friends of hopeless chairs No. 9, 2024, steel, PU, varnish, steel, epoxyd, 129 x 87 x 73cm  
Friends of hopeless chairs No. 8, 2024, wood, varnish, brass, epoxyd, steel, 83 x 47 x 51cm



Friends of hopeless chairs No. 13, 2024, wood, aluminum, cotton, plastic, 140 x 65 x 50cm



Ausstellungsansicht, Kunstmuseum Appenzell, 2025



Stilllife with geometric forms, 2024, mixed media on cotton, 210 x 185cm



Friends of hopeless chairs No. 7, 2024, steel, PU, varnish, steel, epoxyd, cotton, 81 x 55 x 51cm

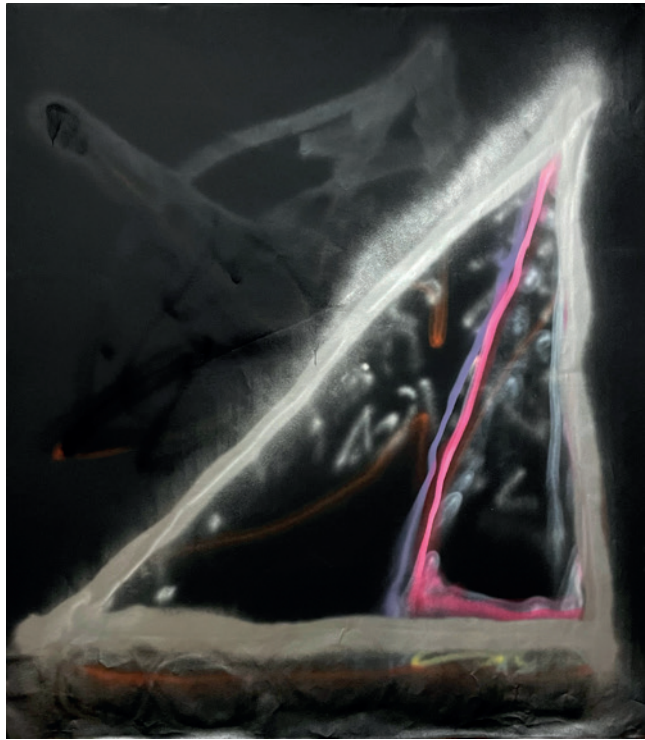
Friends of hopeless chairs No. 11, 2024, wood, epoxyd, cotton, 120 x 54 x 51cm



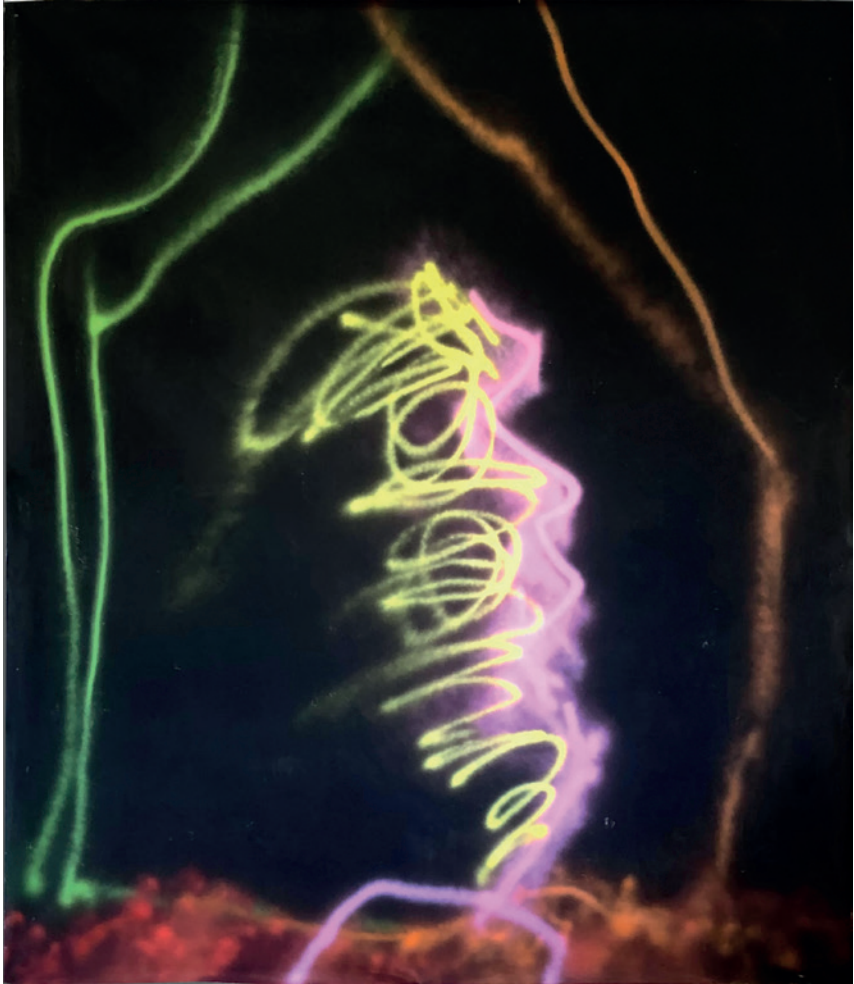
Stilllife with abstract forms, 2022, mixed media on cotton, 210 x 350cm



Studio showroom, Appenzell, 2021



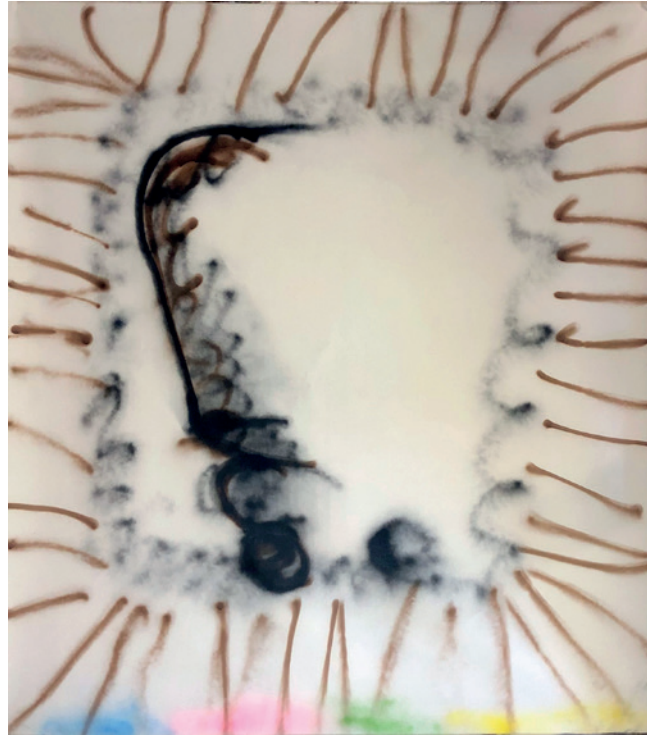
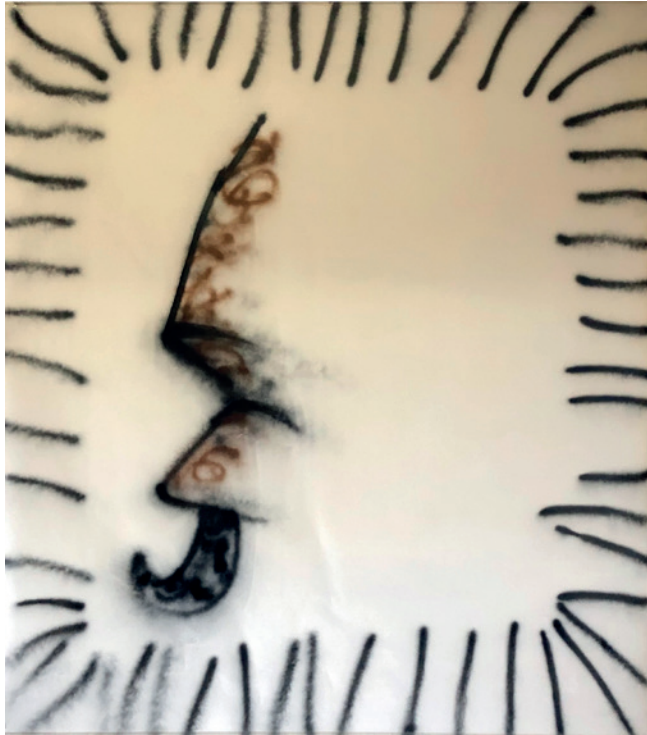
Stilllife with geometric forms, 2021, #C58, #C44, #C59, mixed media on cotton, 210 x 185cm



Bulb study, 2021, mixed media on cotton, 210 x 185cm



Studio showroom, Appenzell, 2021



Stilllife with geometric forms, 2021, #C84, #C85, #C86, mixed media on cotton, 210 x 185cm



Exhibition view, painted furnitures, Night-Collection@Hofkunsthau Zürich, 2022



Stilllife on cardboard, 2022, varnish, cardboard, glue, 270 x 200 x 75cm



The toilet, 2023, varnish on wood, privat collection, Appenzell



Braintalk chronology, 2016, Wall painting, 250 x 1000cm



Stilllife group #1, 2022, mixed media on cotton, 145 x 270cm



Stilllife group #2, 2022, mixed media on cotton, 145 x 145cm



Stilllife group #3, 2022, mixed media on cotton, 145 x 145cm



Geometric forms, 2015, varnish on cotton, exhibition view, Heimspiel, Kunstmuseum St.Gallen



Exhibition view, Kunsthalle Neuwerk, Konstanz, 2012



Studio view, 2022